

Centre
Sant Pere
1892



TEATRE
GESPA

TEATRE GESPA

CENTRE SANT PERE 1892

c. Sant Pere Més Alt, 25 / 08003 Barcelona

info@centresantpere.com

www.centresantpere.com

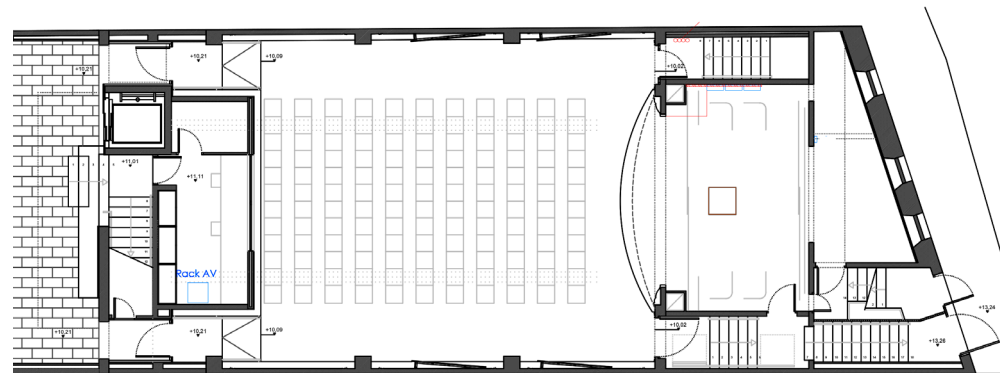
Rider Teatre:

Teatre

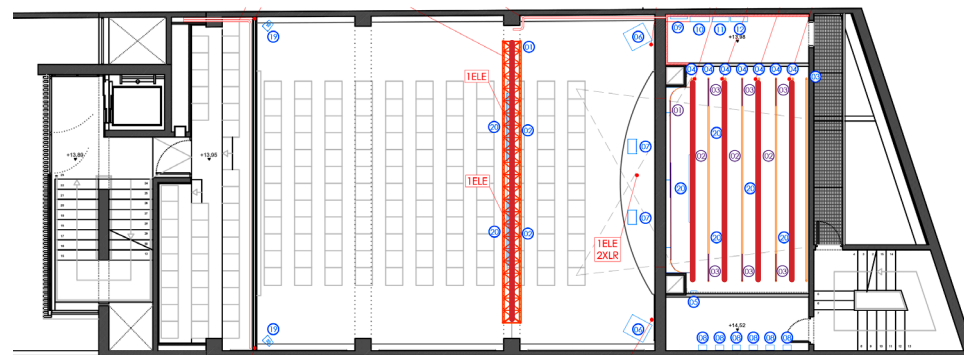
La sala compta amb un total de 169 butaques, 132 a platea i 37 a l'amfiteatre.
La capacitat de la sala sense butaques és de 250 persones de peu.



El teatre compta amb 4 camerinos individuals sota l'escenari, amb miralls i 2 wc i 1 dutxa.



PLANTA BAIXA



PLANTA PRIMERA

El teatre compta amb 4 camerinos individuals sota l'escenari, amb miralls i 2 wc i 1 dutxa.

Escenari

Les mides de l'escenari són de 5,5 metres d'amplada per 5 metres de profunditat.

L'estructura consta de **4 barres electrificades dins de l'escenari**, amb 6 bases Schuko 16 A degudament marcades amb el número de circuit a cada barra. Connector XLR 5 (DMX 512) també a cada barra.

1 barra frontal electrificada amb una alçada 8 metres, amb 6 bases Schuko 16 A degudament marcades amb el número de circuit. Barra Motoritzada. Connector XLR 5 (DMX 512)

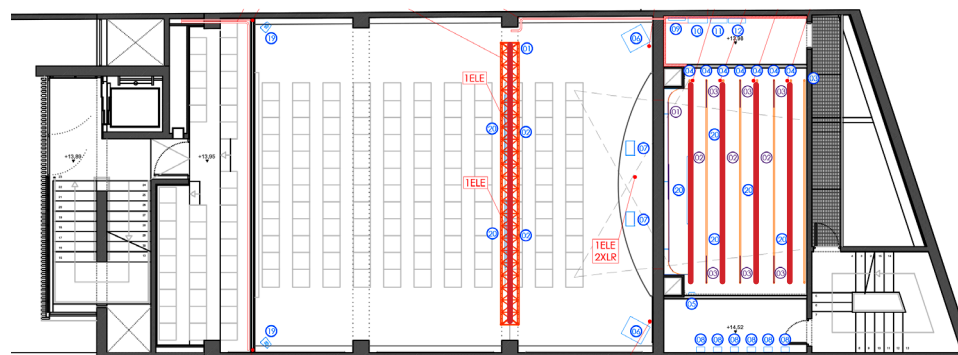
L'escenari compta amb **teló d'obertura i tancament amb comandament a distància** desde cabina.

Caixa Negra amb 3 bambolines i 2 cametes (2 a l'esquerra i 2 a la dreta) amb cortina negra com a teló de fons al final de l'escenari.

Trapa motoritzada al mig de l'escenari.

Dimmer mural de 24 canals, 3Kw per canal. Entrada senyal DMX 512. Protecció a sobretensions i sortides protegides per magnetotèrmico.
PATX 1. Patx mural de 60 preses Wieland 16A (48 dimmeritzades i 12 directes).
PATX 2. Patx mural de 54 preses Schuko 16A.
Splitter DMX 512 de 1 entrada 8 Sortides.

Potència Dimmer il·luminació d'escenari 36.000 W.



PLANTA PRIMERA

 Barres de llum (4 escenari i 1 frontal)

LLUMS

Dimmer

Dimmer mural de 24 canals, 3Kw per canal. Entrada senyal DMX 512.
Protecció a sobretensions i sortides protegides per magnetotèrmico.
PATX 1. Patx mural de 60 preses Wieland 16A (48 dimmeritzades i 12 directes).
PATX 2. Patx mural de 54 preses Schuko 16A.
Splitter DMX 512 de 1 entrada 8 Sortides.
Potència Dimmer il·luminació d'escenari 36.000 W.

SOFTWARE de llums

Ordinador MAC-MINI amb el software
GET **D::LIGHT** per gestionar les llums amb 1 univers DMX

Focus

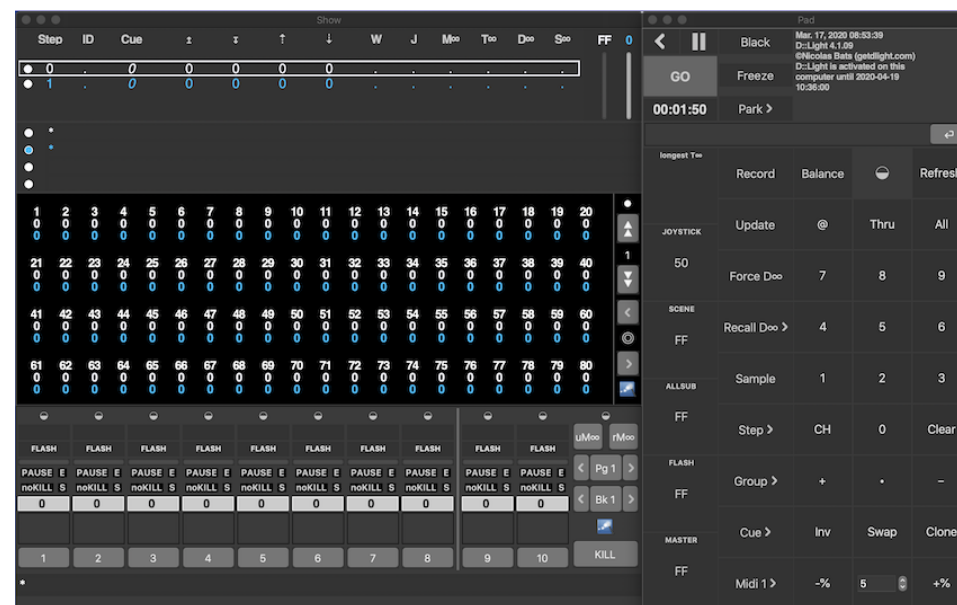
4 Focus Panoràmics 500
6 Focus Par 500
2 Focus Par 1.000
2 Focus Retail 500
3 Focus Retail 1.000
5 Focus PC 500

Focus LED:

6 Focus Par LED 58 RGB (4 canals)
2 Focus Par LED 64 RGBA (7 canals)
2 Focus Par LED 64 RGBW (7 canals)
4 Fresnel LED RGBW (7 canals)



GET D::LIGHT



SO

Taula

Taula de So digital **BEHRINGER X32**

Sonorització

PA / 2 Subwoofer Marca: **DAS**, Model: **CONVERT 18A**

volat autoamplificat de 1000w, altaveu de 18”.

4 Sistema line array d'altaveus autoamplificats de dos vies de 550 W LF + 220 W HF, 12V4 per a greus, dos motors de compressió de neodimi M-60N, ampla dispersió vertical, sistema de volat integrat en la caixa.

Marca: **DAS**, Model: **CONVERT 12A**

MONITORS / 3 Monitors d'escenari autoamplificat de 2 vies, 1000w pic.

Marca: **DAS**, Model: **ACTION M12A**

REPRODUCCIÓ

MAC-MINI

SOFTWARE SO

da-Share MultiPlay (PC)

QLAB 5 (MAC)

MICROFONIA

3 SHURE SM 57 - 3 SHURE SM 58 - 2 SHURE SM 137

4 Peus de Micro Mark SH2654 - 2 Peus de Micro Mark SH2506

6 micros Inalambrics Sennheiser amb diadema orella

2 micros de puny inalambrics AKG

Patx en escenari 20 IN / 4 AUX / 2 intercom



CONSOLA DIGITAL X32

32 previs de micro
16 sortides
8 Stereo FX Returns
6 Matrix Busse amb Insert
6 grups Mute
8 grups DCA
32x32 canals interfície d'àudio (USB)
Faders motoritzats de 100 mm
Pantalla 7 "TFT
Indicador LCD per canal
EQ per canal
Delays ajustables a cada canal
Rack d'efectes virtual amb 8 slots FX
Gravador USB integrat
Control remot amb USB o Ethernet
Compatible amb BEHRINGER P-16 Personal Monitoring System
Sortida AES / EBU Stereo Digital i completa implementació MIDI
Flightcase disponible opcionalment (no inclòs): 281.791
Mesures: 900 x 550 x 230 mm

MÉS INFORMACIÓ

Busses	16
entrades	32
Max. nombre de canals	32
DCA	Sí
Slot de targeta (extern)	No
Touch Screen	No
Offline Editing	Sí
Stagebox desmuntable	No
Font d'alimentació externa	No
Font d'alimentació redundat	No
Format 19 "	No
Reproductor d'àudio integrat	Sí

VÍDEO

PROJECTOR

Retroprojector de vídeo WXGA de 3.400 Ansi lúmens, contrast 15.000: 1 i control per LAN. **Marca: EPSON , Model: EB-535v**



PANTALLA

Pantalla amb marc plegable Movil Expert de celexon 406 x 305 cm, retroprojectió



ALTRES

Tarimes

6 tarimes Stage de 1 x 2 metres. Amb potes a diferents tamanys (les més petites 40 cm i les més altes 120 cm)

